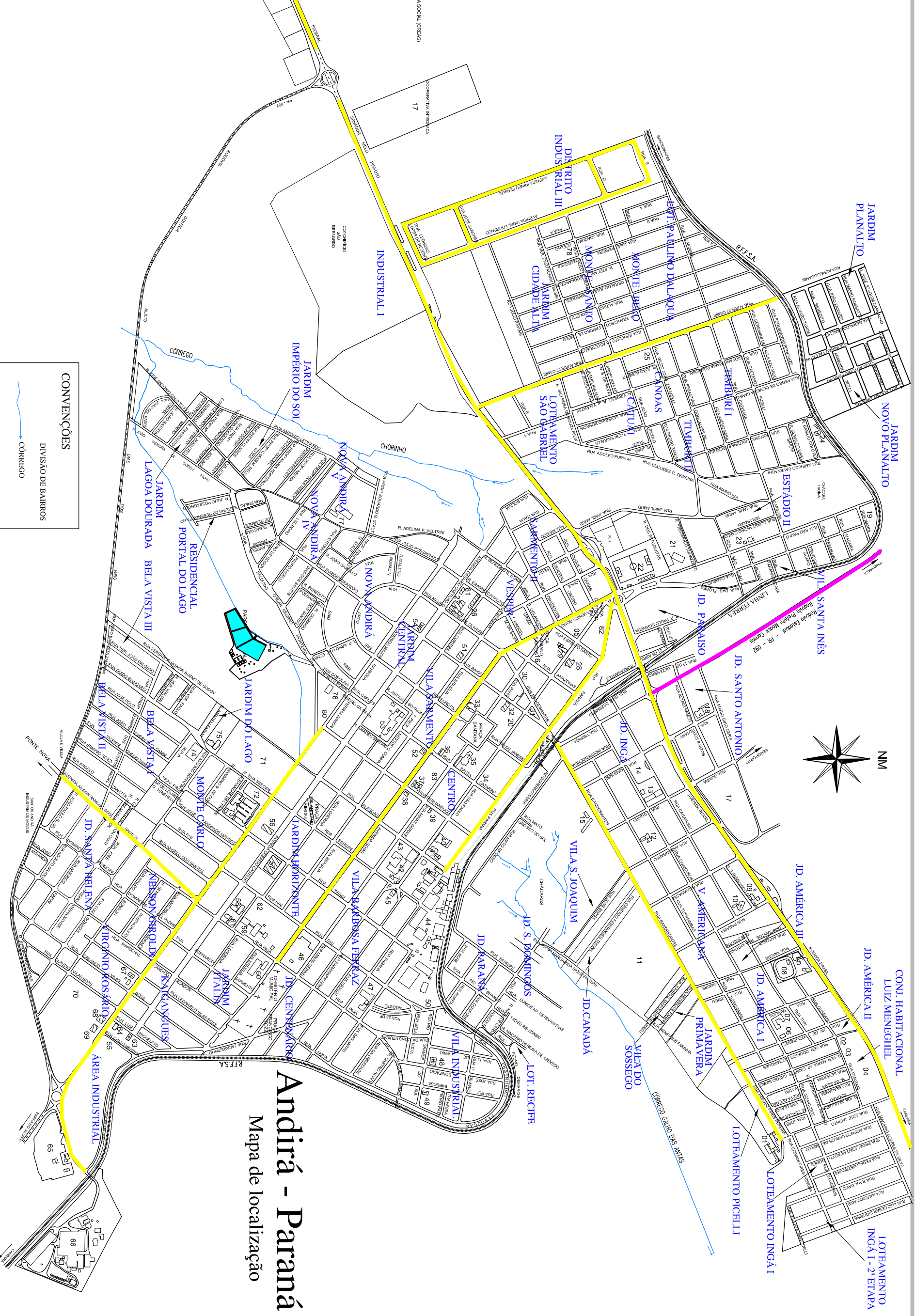


LEGENDA

- 01 CONJ. HABIT. LUIZ MENEGHEL
- 02 VILA MERICIANO
- 03 CRECHES FRANCISCO TOZZI
- 04 CENTRO SOCIAL E ESPORTIVO
- JARDIM AMÉRICA I
 - 06 POSTO DE SAÚDE
 - 07 ESCOLA MUNICIPAL PROP. MICHEL MARVALLA
- VILA AMERICANA
 - 08 CENTRO ESPORTIVO MUNICIPAL OSVALDO VALLA
 - 09 DELEGACIA DE POLÍCIA CIVIL
 - 10 IGREJA SÃO FRANCISCO DE ASSIS
 - 11 RING COUNTRY CLUB
- JARDIM INGA
 - 12 IGREJA CONGREGAÇÃO CRISTIA NO BRASIL
 - 13 GYMNASIO ESTADUAL STELA MARIS
 - 14 RODOVIA
 - 15 CASH DOS PROSARADOS
- JARDIM SANTO ANTONIO
 - 16 COOPERATIVA INTEGRADA
 - 17 CRECHE SANTO ANTONIO
- VILA SANTA INÊS
 - 18 ESCOLA MUNICIPAL
 - 19 ESCOLA MUNICIPAL SANTA INÊS
 - 20 ESCOLA MUNICIPAL JOAO HERMOGENES DE ANDRADE
 - 21 ESCOLA MUNICIPAL SANTA INÊS
 - 22 ESTADIO MUNICIPAL JOAO HERMOGENES DE ANDRADE
 - 23 POSTO DE SAÚDE
- JARDIM ESTADIO II
 - 24 POSTO DE SAÚDE
- TIMBURI I
 - 25 CONGREGAÇÃO CRISTIA NO BRASIL
 - 26 POSTO DE SAÚDE
- JARDIM VESPER
 - 27 PÁCO MUNICIPAL REBOLUO BARBOSA FERREZ
 - 28 ELABTER
 - 29 PÁCO MUNICIPAL REBOLUO BARBOSA FERREZ
- CENTRO
 - 30 AGENCIA DO TRABALHADOR
 - 31 FUNDO CHASS E AGENCIA DO TRABALHADOR
 - 32 CONSELHO TUTELAR
 - 33 BANCO DO BRASIL
 - 34 BANCO SIEDEI
 - 35 BANCO ITAU
 - 36 BANCO BRANDESCO
 - 37 IGREJA MATRIZ DE SAO SEBASTIAO
 - 38 IGREJA METODISTA
 - 39 CAMARA MUNICIPAL E BIBLIOTECA PUBLICA MUNICIPAL
 - 40 TELECENTRO COMUNITARIO
 - 41 FORUM ELEITORAL
 - 42 ESCOLA MUNICIPAL ANA NERY
 - 43 AGENCIA DO NIS
 - 44 COOPERATIVA INTEGRADA - INTEGRADA
 - 45 COOPERATIVA INTEGRADA - INTEGRADA
 - 46 DEPARTAMENTO MUNICIPAL DE AGUA E ESGOTO (DEMAE)
 - 47 ESCOLA MUNICIPAL PINCO DE GENIE
- VILA BARBOSA FERREZ
 - 48 IGREJA NOSSA SENHORA DOS APOTOLOS
 - 49 CRECHE CANTINHO FELZ
- VILA SARMENTO I
 - 50 BRASIL TELECOM
 - 51 CARTONAO HERMAS E BRANCO
 - 52 GRUPO ESTADUAL BARBOSA FERREZ
- JARDIM CENTRAL
 - 53 IGREJA ADVENTISTA DO 7º DIA
- AREA INDUSTRIAL
 - 54 SELECIONADA DE FOMDIA CIVIL
 - 55 FUTURA CRECHE
- JARDIM MONTE SANTO
 - 56 ROTARY CLUB
 - 57 FOMDIA DE FOMDIA DEPORTES
 - 58 POSTO DE SAÚDE
 - 59 ESCOLA ESTADUAL DURVAL RAMOS FILHO - 1º GRAU
 - 60 COLEJO ESTADUAL DURVAL RAMOS FILHO - 2º GRAU
 - 61 IGREJA CONGREGAÇÃO CRISTIA NO BRASIL
 - 62 FORUM
- AREA INDUSTRIAL
 - 63 IGREJA EVANGELICA UNIVERSAL DOS FILHOS DE DEUS
 - 64 CRECHE VAPORA ABB
 - 65 SUB ESTACAO DA COREL
 - 66 SEMEANTES MONSANTO
- VIRGINIO ROSARIO
 - 67 IGREJA SAO PAULO APOTOLAO
 - 68 CENTRO DE CONVENCIAO DOS BOSSOS
 - 69 PROLETO ESPERANCA
 - 70 CENTRO SOCIAL E ESPORTIVO SAUD ABB
- JARDIM MONTE CARLO
 - 71 ABB
 - 72 SAUO DE VELTORGOS MUNICIPAL
 - 73 HOSPITAL MUNICIPAL
 - 74 ESCOLA ESPECIAL PAO DE LUZ (PAE)
- JARDIM DO LAGO
 - 75 SECRETARIA MUNICIPAL DA EDUCACAO
- JARDIM NOVA ANDIRA
 - 76 ESCOLA PARTICULAR NOVA GERACAO
 - 77 ESCOLA MUNICIPAL GRANJA FELZ
 - 78 CLUBE ANOS CONDOMIADOS (7º ETAPA)
 - 79
 - 80



CONVENÇÕES

DIVISÃO DE BAIRROS

CÓRREGO

Andirá - Paraná

Mapa de localização